

NIEDERLASSUNG SAARBRÜCKEN SCHULUNGSCENTER

Aktuelles Schulungsangebot 2010



INHALTSÜBERSICHT

1. Über uns

2. Dienstleistungen

3. Hard- und Software

4. Kursübersicht

5. Auszug aus dem Schulungsangebot

- Grundlagenschulung
- Aufbaukurs Solid
- Aufbaukurs Flächen
- Blechteile
- Photorendern
- Mechanismen & Baugruppen
- Styletool (ISDX)
- Parametrik & Programmierung

6. Checkliste Schulungsanfrage

Aktuell werden Ihre Mitarbeiter von zwei Dozenten auf SolidWorks und Pro/Engineer geschult.



■ Dipl.-Ing. (FH) Jörg Walter

Fachrichtung Maschinenbau

Spezialisierungen: Fahrzeugtechnik
Faserverbundtechnik
Kunststoffkonstruktion



■ Dipl.-Ing. (FH) Peter Mischler

Fachrichtung Maschinenbau

Spezialisierungen: Konstruktionstechnik
FEM
Bionische Optimierung

Gemeinsam arbeiten wir aktiv am Ausbau des Schulungscenters Saarbrücken, um Ihnen höchstmögliche Effektivität in den Schulungen zu gewährleisten.

Für Wünsche und Anregungen zum Schulungsangebot sind wir Ihnen immer dankbar. Bei entsprechender Nachfrage werden wir dann Kurse zu Ihren Sonderthemen ausarbeiten (Softwareverfügbarkeit vorausgesetzt).





Das Schulungcenter Saarbrücken verfügt über eine hochmoderne Hardwareausstattung, um Ihnen stets eine höchstmögliche Effektivität in der Schulung und im Umgang mit komplexer Software zu gewährleisten.

Hardware

- Professionelle CAD Workstations nach neuestem Standard in 32 und 64Bit
- Komplettnetzte Arbeitsumgebung
- 3D Eingabegeräte nach Absprache

Darüber hinaus können wir Ihnen auf Anfrage weitere Hard- & Software im Rahmen der Schulung zur Verfügung stellen. Sprechen Sie uns einfach an.



Im Rahmen des Schulungscenters bieten wir Ihnen verschiedene Dienstleistungen für Ihr Unternehmen an.

Schulungen

- Schulung im Schulungscenter in Saarbrücken oder nach Verfügbarkeit vor Ort.
- Schulungen werden grundsätzlich für jeden Teilnehmer individuell angepasst. Wir berücksichtigen die Vorbildung des Teilnehmers sowie dessen Einsatz im Unternehmen.
- Wenn möglich setzen wir typische Bauteile des Kunden ein, um eine optimale Vorbereitung auf den Einsatz vor Ort zu gewährleisten. Gerne können auch konstruktive sowie materialspezifische Besonderheiten (z. B. bei der Konstruktion von Kunststoffbauteilen) in die Schulung einfließen.
- Die folgende Schulungsübersicht stellt eine Auswahl aus unseren Schulungsmöglichkeiten dar und soll lediglich zur Orientierung dienen.

Betreuung der Teilnehmer

- Gerne unterstützen wir Sie bereits vor der Schulung bei der Auswahl von Hotels für unsere Schulungsteilnehmer.
- Rundumbetreuung der Teilnehmer während der Schulung.

Support

- 1 Jahr Telefon- und E-Mail- Support für Schulungsteilnehmer, um die Einarbeitung vor Ort zu optimieren.

Beratung zur Systementscheidung

- Gerne unterstützen wir Sie beratend in der Entscheidung für ein neues CAD Systems. Nutzen Sie dabei unsere Unabhängigkeit von CAD Systemherstellern.

Organisation von Systemumstellungen

- Gerne organisieren wir für Sie auch komplette Systemumstellungen und beschaffen für Ihr Unternehmen geeignete CAD Systeme und Zusatzanwendungen.

| SolidWorks | | |
|------------|--------------------------|------------------|
| Dauer | Bezeichnung | Vorraussetzungen |
| 3-5 T | Grundlagen | |
| 3 T | Aufbaukurs Solid | Grundlagen |
| 3 T | Aufbaukurs Flächen | Grundlagen |
| 2-3 T | Blechteile | Grundlagen |
| 2-3 T | Mechanismen & Baugruppen | Grundlagen |

| ProEngineer | | |
|-------------|--------------------------|------------------|
| Dauer | Bezeichnung | Vorraussetzungen |
| 3-5 T | Grundlagen | |
| 3 T | Aufbaukurs Solid | Grundlagen |
| 3 T | Aufbaukurs Flächen | Grundlagen |
| 2-3 T | Blechteile | Grundlagen |
| 2-3 T | Mechanismen & Baugruppen | Grundlagen |

| Extras | | | | | |
|--------|----------------|------------------------------|-------|-----------------------------|------------------------------|
| 1-2 T | Photorendern | Grundlagen | 1-2 T | Photorendern | Grundlagen |
| 1-2 T | Update | Vorgängerversion | 2-5 T | Styletool (ISDX) | Grundlagen + Flächen |
| 1-2 T | Admin Einstieg | Sicherer Umgang mit Software | 2-3 T | Parametrik & Programmierung | Grundlagen + Programmierung |
| 1-2 T | Tipps & Tricks | Grundlagen | 1-2 T | Update | Vorgängerversion |
| 2-3 T | Animation | Grundlagen | 1-2 T | Admin Einstieg | Sicherer Umgang mit Software |
| | | | 1-2 T | Tipps & Tricks | Grundlagen |
| | | | 2-3 T | Animation | Grundlagen |

| Technologie | | | | | |
|-------------|-----------------------|--------------------------------|-------|---------------------------|------------------------------|
| 2-3 T | Spritzguss und Guss | Sicherer Umgang mit Software | 2-3 T | Spritzguss und Guss | Sicherer Umgang mit Software |
| 2-3 T | Rohrleitung und Kabel | Sicherer Umgang mit Software | 2-5 T | Automatisierte Baugruppen | Parametrik |
| 2-X T | COSMOS Works | FEM Grundkenntnisse | | | |
| 2-X T | FLOW Works | Grundlagen Strömungssimulation | | | |



Aufbaukurs Solid

Die Aufbauschulung vertieft die in der Grundlagenschulung erworbenen Inhalte und führt in eine große Reihe weiterer Modellierungsfunktionen ein.

Die Regeldauer beträgt 5 Tage, um intensiv auf die zahlreichen Funktionen und Techniken eingehen zu können.

Die Aufbauschulung wird für Pro/Engineer und SolidWorks in beliebiger Version angeboten. Sie sollte durch kundenspezifische Bauteile ergänzt werden.



Auszug aus den Schulungsinhalten

- Erweiterte Modellierungswerkzeuge
- Spezialwerkzeuge und Funktionen
- Umgang mit Leitkurven und Bezugsgeometrie
- Nutzung externer Geometrie und Kopier-techniken
- Vereinfachte Darstellungsmöglichkeiten
- Komponentenschnittstellen
- Importieren von Elementen
- Einsatz von Parametern und Programmierung
- Komplexe Konstruktion mit Gleichungen
- Flexible Elemente
- Normteilerzeugung
- Graphen
- Analysemöglichkeiten
- Erweiterte Foliendefinition





Aufbaukurs Flächen

Die Aufbauschulung erweitert die Kenntnisse des Teilnehmers, um den Bereich der Flächenmodellierung und eröffnet neue Möglichkeiten bei der Bauteilkonstruktion.

Die Regeldauer beträgt 5 Tage, um intensiv auf die zahlreichen Funktionen und Techniken eingehen zu können.

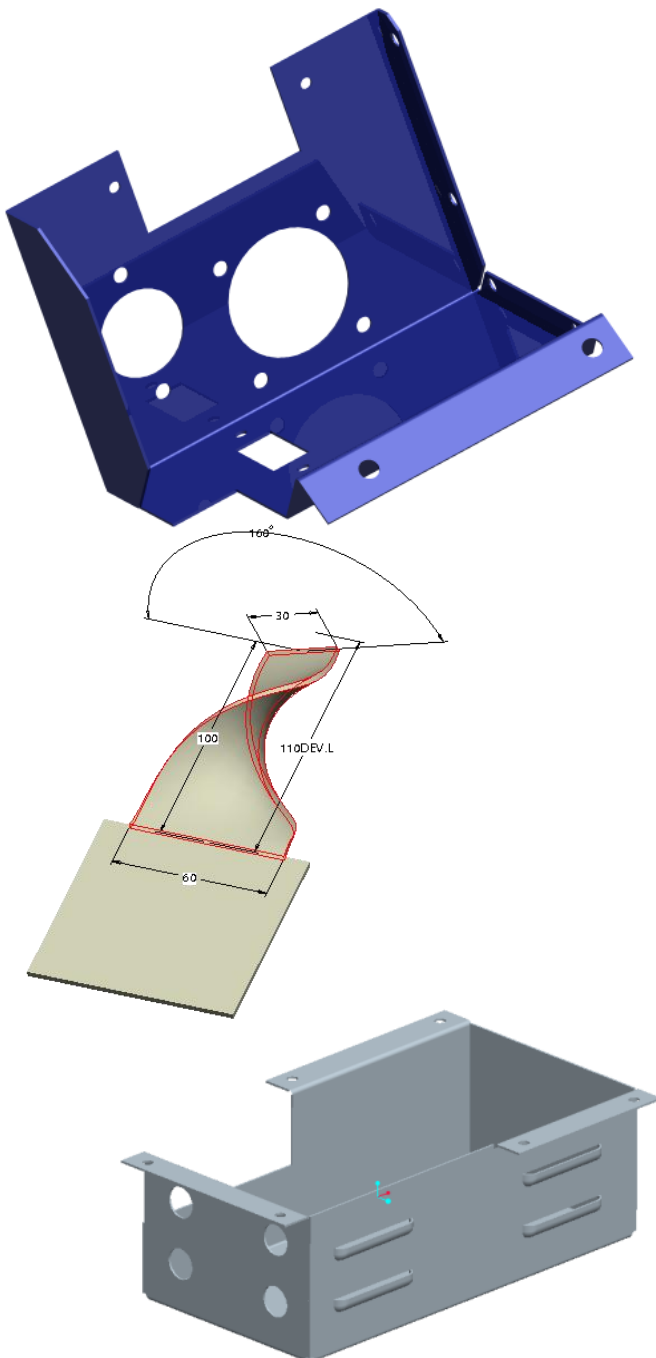
Die Aufbauschulung wird für Pro/Engineer und SolidWorks in beliebiger Version angeboten. Sie sollte durch kundenspezifische Bauteile ergänzt werden.



Auszug aus den Schulungsinhalten

- Vorteile der Flächenmodellierung
- Technische Flächen / Freiformflächen
- Flächen und Sammelflächen
- Modellieren mit Flächen
- Verschneiden, Trennen und Verbinden von Flächen
- Konvertierung von Flächen in Volumenkörper
- Spezialfunktionen
- Bezugsgeometrien bei der Flächenmodellierung
- Einführung in die Hybridmodellierung
- Abwickeln von Sammelflächen
- Tricks mit Flächen zur Bauteiloptimierung
- Analysefunktionen

Des Weiteren bieten wir eine Reihe von Aufbaumöglichkeiten für spezielle Anwendungsfälle an. Die Dauer der Module wird hierbei individuell nach den Anforderungen vereinbart.



Blechteile

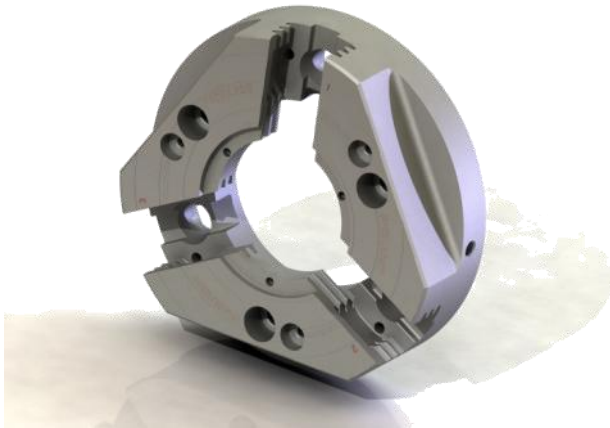
Das Erweiterungsmodul Blech befähigt Sie zur Konstruktion von Blechteilen mit den speziellen Funktionen der einzelnen Systeme.

Zusätzlich werden theoretische Kenntnisse vermittelt, die Sie bei der effektiven Blechteilkonstruktion unterstützen.

Die Aufbaus Schulung wird für Pro/Engineer und SolidWorks in beliebiger Version angeboten. Sie sollte durch kundenspezifische Bauteile ergänzt werden.

Auszug aus den Schulungsinhalten

- Einführung in die Benutzeroberflächen
- Blechfeatures (Laschen, Sicken etc.)
- Konstruieren im Blechmodus
- Konvertierungen
- Konstruktionsregeln
- Normgerechte Zeichnungsableitung
- Multi Modell Zeichnungen
- Biegetabellen
- Theorie zur Blechkonstruktion
- Variantenerzeugung



Photorendern

Im Erweiterungsmodul Photorendering lernen Sie, wie Sie schnell und effektiv hochqualitative Darstellungen Ihrer Modelle erzeugen können, beispielsweise für Kataloge oder Illustrationen.

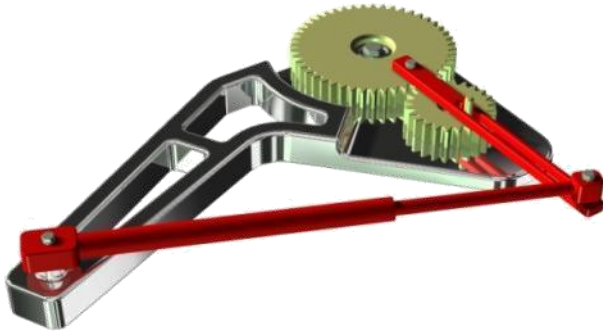
Sie erlernen die theoretischen Grundlagen des photorealistischen Beleuchtens sowie belegen mit Textureffekten.

Die Aufbaus Schulung wird für Pro/Engineer und SolidWorks angeboten.



Auszug aus den Schulungsinhalten

- Rendertypen
- Benutzeroberfläche
- Materialien
- Räume
- Lichtquellen
- Farbeffekte
- Texturen
- Aufkleber
- Reflektionen
- Spezialeffekte
- Exportieren in Dateien

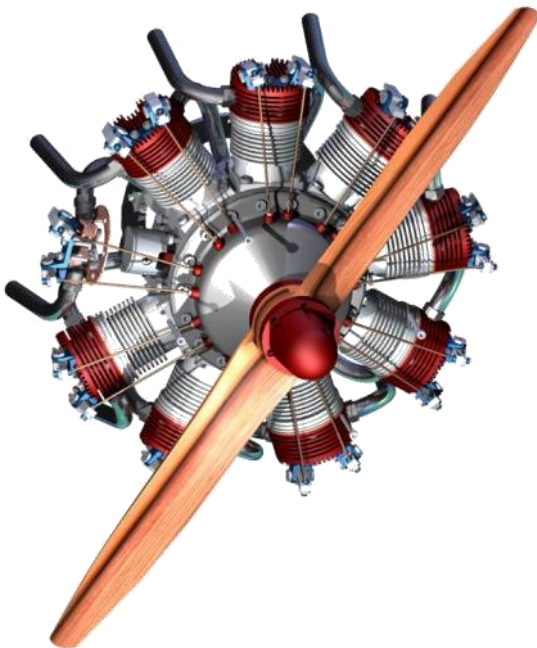


Mechanismen & Baugruppen

Das Erweiterungsmodul Mechanismen & Baugruppen befähigt Sie zur Konstruktion von größeren Baugruppen mit den speziellen Funktionen der einzelnen Systeme.

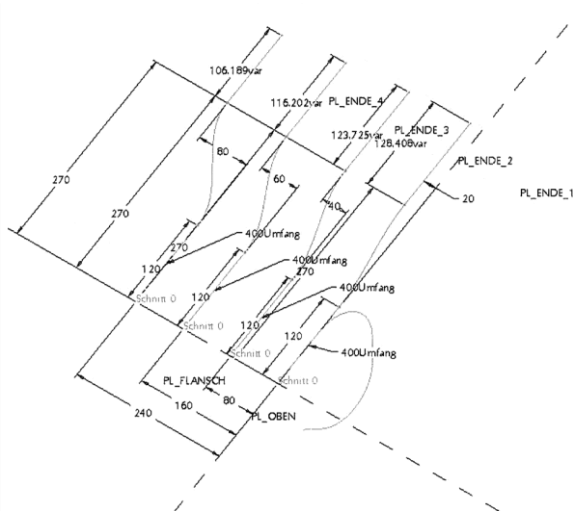
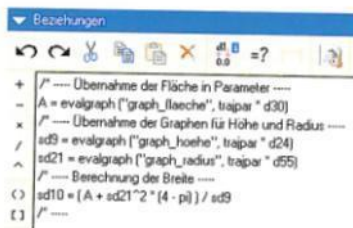
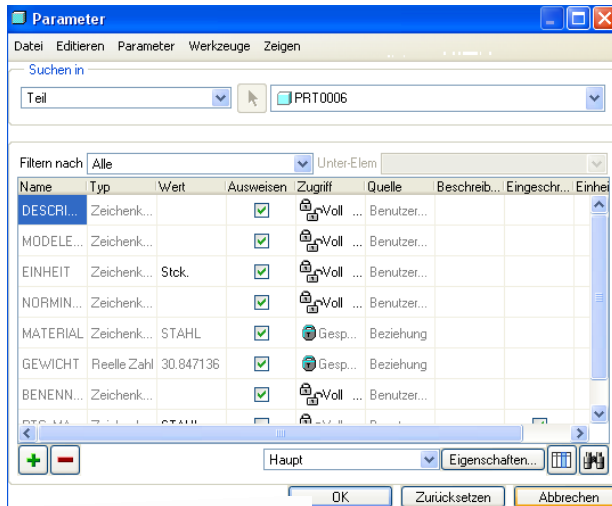
Zusätzlich werden theoretische Kenntnisse vermittelt, die Sie bei der effektiven Vorplanung von großen Baugruppen unterstützen

Die Aufbaus Schulung wird für Pro/Engineer und SolidWorks in beliebiger Version angeboten.



Auszug aus den Schulungsinhalten

- Erweiterungen im Bereich Zusammenbau
- Baugruppenstrukturen
- Top Down Konstruktion
- Feste und bewegliche Komponenten
- Verbindungsdefinitionen
- Gelenke und Getriebe
- Analysemöglichkeiten und Kollisionsuntersuchungen
- Baugruppen ab 500 Teile
- Flexible Komponenten
- Nutzung vereinfachter Darstellungen
- Schrumpfverpackungen
- Optimierung der Systemleistung
- Austauschbaugruppen
- Variantenerzeugung bei Baugruppen



Parametrik & Programmierung

Im Erweiterungsmodul Parametrik lernen Sie die entsprechenden Funktionen des Programms optimal zu nutzen.

Sie erlernen, wie Sie Parameter in der Modellierung und darüber hinaus effektiv einsetzen und wie Sie mittels Programmen und Funktionen eine hocheffektive automatisierte Baugruppe erstellen.

Die Aufbauschulung wird zurzeit für Pro/Engineer und mit verringertem Umfang in Solid Works angeboten.

Auszug aus den Schulungsinhalten

- Parameter
- Beziehungen
- Programme in der Bauteilmodellierung
- Externe Referenzierung
- Arbeiten mit Datenbanken
- Einbinden von Festigkeitsberechnungen
- Intelligente Komponenten
- Parameternutzung in der Baugruppe
- Austausch von Parametern
- Nutzung von aktiven Messwerten
- Bewegliche Skelette
- Auswertung von Modelleigenschaften
- Automatisierte Baugruppen
- Erstellung von eingabegesteuerten Bauteilen

Für die Unterbringung Ihrer Mitarbeiter bietet Saarbrücken eine Reihe von Hotels an. Empfehlungen und detaillierte Anfahrtsbeschreibungen halten wir für Sie bereit.

Treffen Sie Ihre Hotelauswahl so früh wie möglich, da bei gleichzeitigen Messen die Hotels entsprechend schnell ausgebucht sind.

Eine Übersicht erhalten Sie auch über www.hrs.de

Um eine effektive Beratung zu einer Schulungsanfrage anbieten zu können möchten wir Sie bitten bei einer unverbindlichen Anfrage folgende Informationen bereitzuhalten

- Namen der Teilnehmer
- Anzahl der Teilnehmer
- Vorkenntnisse der Teilnehmer
- Zu schulendes CAD System
- Version der Software
- Bereiche der Software
- Technisches Einsatzgebiet
- Zeitraum der Schulung
- Anreisedatum
- Anreiseform (PKW / BAHN)