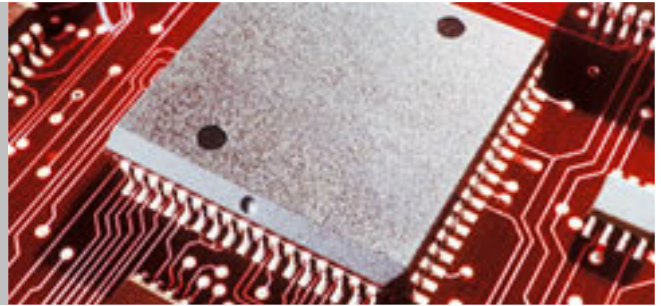


ENGINEERING ELEKTROTECHNIK/ELEKTRONIK

NIEDERLASSUNG OSNABRÜCK



Tätigkeitsfelder:

Energieverteilung

Anlagentechnik
Gebäudetechnik
Haustechnik

MSR-Technik, Automatisierungstechnik

Hardware-Projektierung
Programmierung, Inbetriebnahme
Meßwerterfassung, Prozessvisualisierung

Hardwareentwicklung

Schaltungsentwurf, Routing, Layouterstellung
Baugruppentest, Erstellen von Testsequenzen
Validierung, Fehleranalyse, -behebung

Softwareentwicklung

Mikrocontrollerprogrammierung, Bus-Interfaces
Prüf-, Testprogramme, Datenbankprogrammierung
Validierung, Fehleranalyse, -behebung

Dokumentation, Visualisierung, Animation

Erstellen der Dokumentation
Präsentation von Konzepten und Entwürfen
Visualisierung, Animation von Gesamt- und
Teilabläufen

Fertigung

Arbeitsvorbereitung
Qualitätsmanagement, -sicherung
Fabrikplanung + Logistik

Projektsupport

Projektmanagement, -koordination, -assistenz
Projektcontrolling, Terminverfolgung
Supply Chain Management

FERCHAU Engineering GmbH

Sutthausen Str. 285, 49080 Osnabrück
Fon +49 541 982568-0 Fax +49 541-982568-29
osnabrueck@ferchau.de www.ferchau.de

Equipment, Tools:

ELCAD
ePlan
Ruplan
Sigraph ET
Allen-Bradley
PCS 7
Simatic S5/7
InTouch
WinCC
Assembler
C
C++
LabView
Oracle
SQL
Visual Basic