

FERCHAU ENGINEERING GMBH

Wir entwickeln Sie weiter

*»Willkommen beim Marktführer
für Engineering«*



UNTERNEHMEN

■ Gründungsjahr 1966

■ Marktführer für Engineering - Dienstleistungen

■ konzernunabhängig

■ Geschäftsbereiche

■ Engineering

■ Aviation

■ Marine

■ IT-Solutions

■ Qualitätsmanagement

■ DIN EN ISO 9001

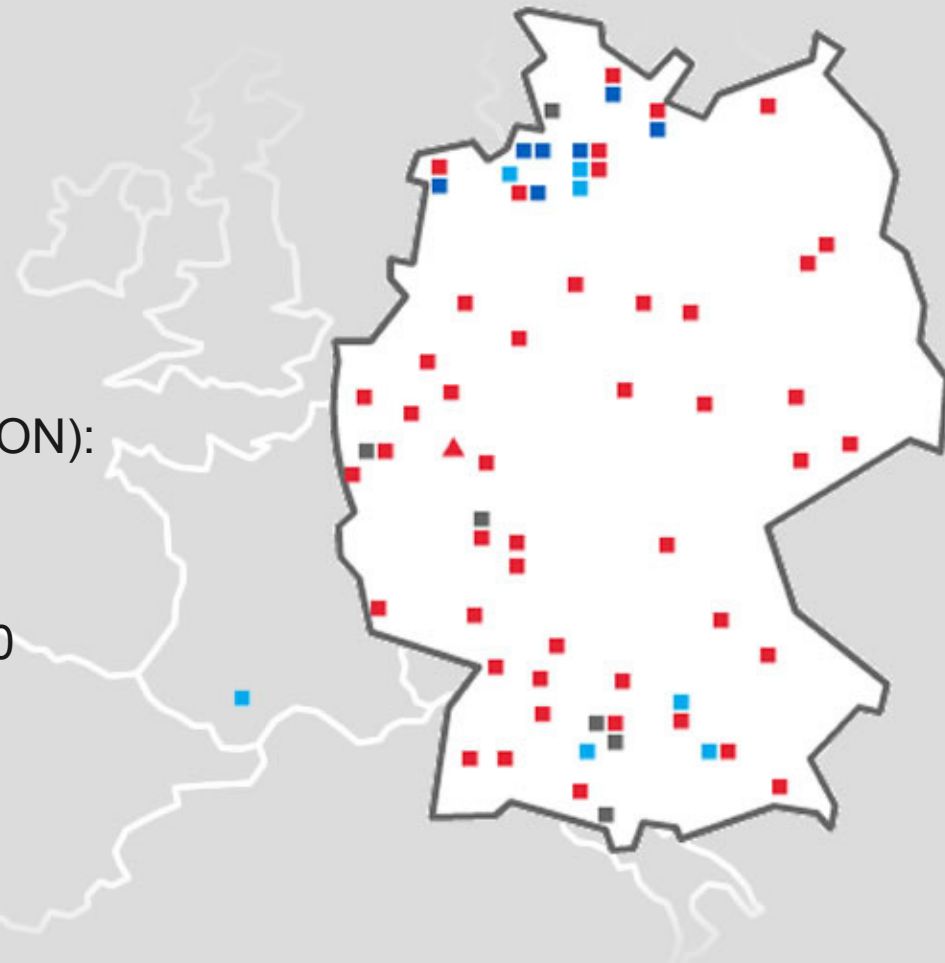
■ Luft- und Raumfahrtzertifikat EN 9100

■ Strategischer Engineering-Partner von Airbus



UNTERNEHMEN

- Mehr als 5.000 Mitarbeiter
- > 370 Mio. EUR Umsatz (Plan 2011)
- Standorte Deutschland:
 - Über 50 Niederlassungen und Standorte
 - Über 60 Technische Büros
- Standorte International (GB AVIATION):
 - Frankreich
 - Großbritannien
- permanenter Zugriff auf über 50.000 hochqualifizierte Bewerber und 6.000 freie Spezialisten
- professionelles Personal-Marketing



DIENSTLEISTUNG

Zielsetzung

Kundennutzen

Dienstleistung

Engineering & Project
Support

Engineering
Competence

Managed
Services

Implementierung

Prozesse / Qualitätssicherung

Fachgebiet

Mechanik

Projekt-
management

Elektrotechnik

Informatik

Fertigungs-
technik

Verfahrens-
technik

DIENSTLEISTUNG

Engineering *Säule 1 und 2*

- Arbeitnehmerüberlassung
- Werkvertrag, Dienstvertrag
- auf Wunsch inkl. technischen Equipments



Managed Services *Säule 3*

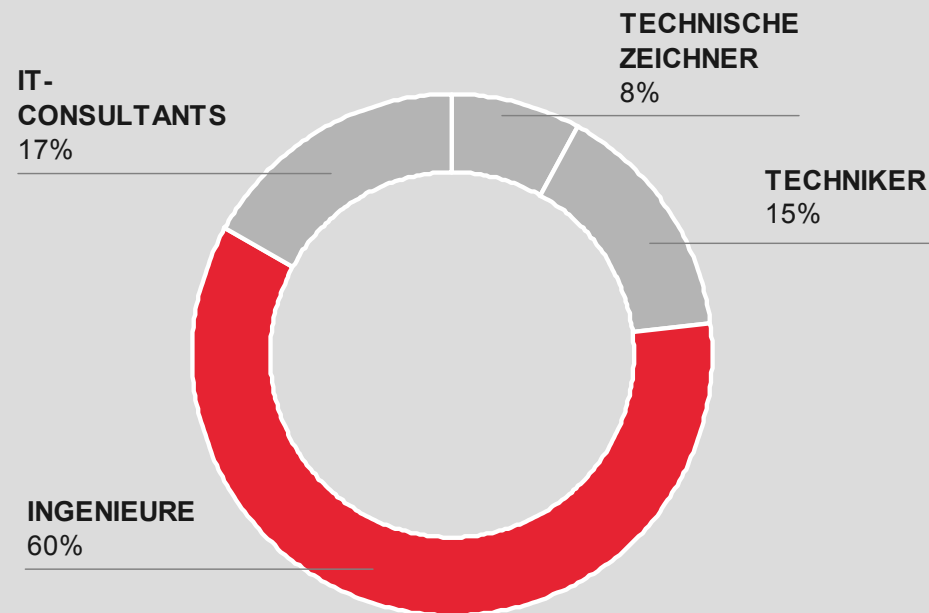
- Outsourcing: Übernahme von Projekten in unseren Technischen Büros oder onsite beim Kunden
- Onsite Management: Übernahme der Gesamtverantwortung für das externe Sourcing
- Consulting

Private Arbeitsvermittlung (PAV)

- PAVdirekt mit sofortiger Festanstellung
- PAVindividuell mit vorheriger Kennenlernphase im Rahmen der Arbeitnehmerüberlassung

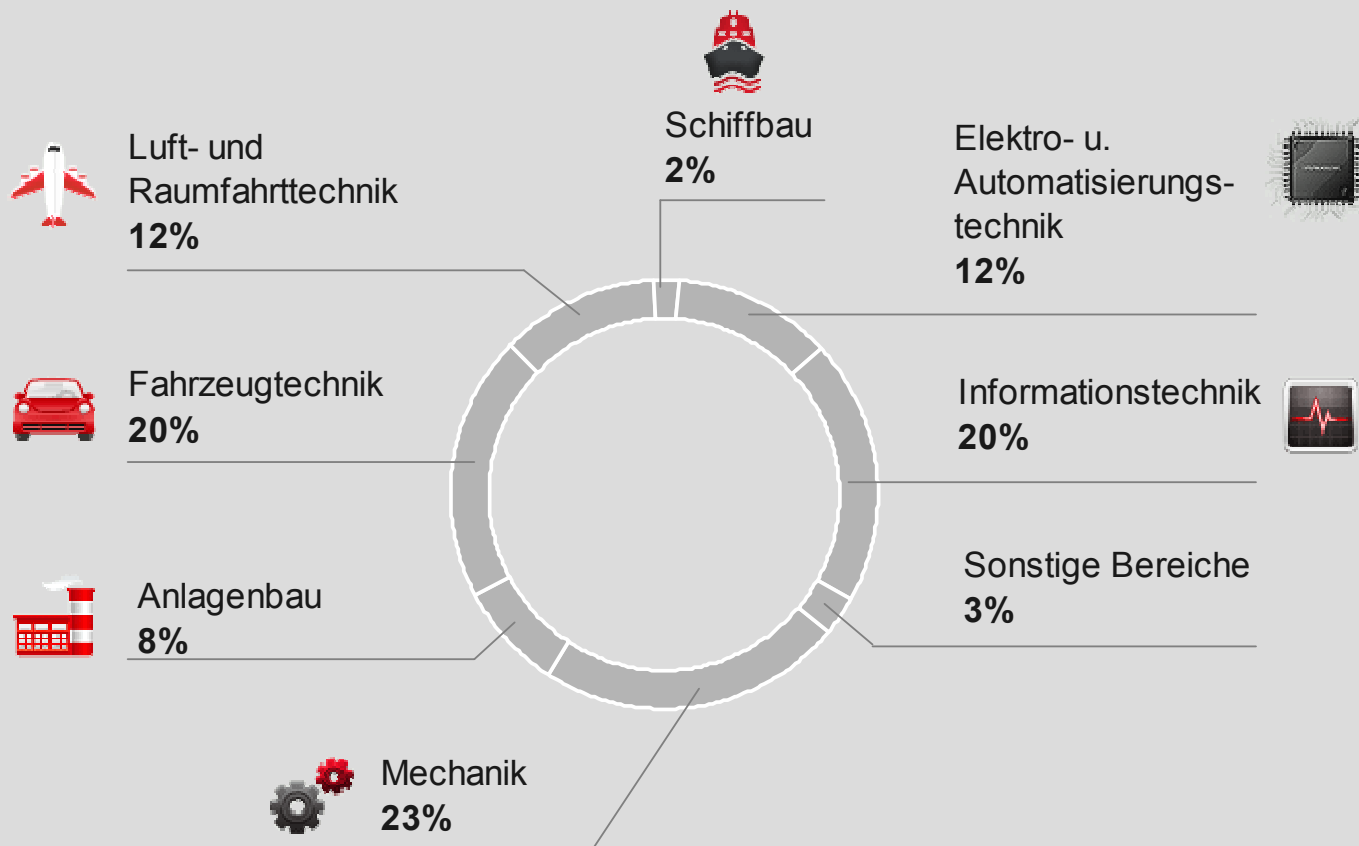
UNSERER MITARBEITER

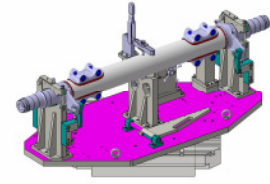
- kontinuierliche Personalentwicklung (2010: 6,0 Mio. €)
- Mitarbeiterbetreuungskonzept
- FERCHAU Academy
- IG Metall – Tarifvertrag seit 01.01.2004



BRANCHEN UNSERER AUFTRAGGEBER

in allen technischen Bereichen zu Hause





Entwicklung & Konstruktion

- Produktentwicklung und –konstruktion
- Betriebsmittelkonstruktion
- Entwurf und Detaillierung
- Bauteiloptimierungen
- Einbauuntersuchungen
- Berechnung & Simulation
- Fertigungsgerechte Zeichnungserstellung
- Erstellung von Stücklisten
- Spezifikationen für die Serienfertigung
- CAD-Schulungen

Qualitätsmanagement

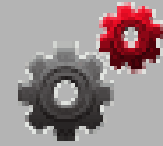
- Qualitätsplanung
- Zeichnungsabnahmen, -prüfungen

Projektmanagement

- Projektsteuerung, -koordination
- Terminplanung, -verfolgung
- Kostenüberwachung
- Präsentation, Dokumentation

Tools

- AutoCAD / Inventor
- CATIA V5
- Pro/ENGINEER
- Solid Edge
- Solid Works
- Siemens NX (Unigraphics)



Entwicklung & Konstruktion

- Entwurf, Detaillierung
- Zeichnungserstellung, Fertigungszeichn.
- Produktkonstruktion
- Betriebsmittelkonstruktion
- CAD-Schulungen

Fertigungstechnik

- Arbeitsvorbereitung
- REFA / MTM
- Industrial Engineering
- Virtuelle Fabrik- und Fertigungsplanung
- Material-, Supply-Chain-Management

Projektmanagement

- Projektsteuerung, -koordination
- Terminplanung, -verfolgung
- Kostenüberwachung
- Präsentation, Dokumentation

Technische Dokumentation

- Bedienungsanl., Service-Handbücher
- Ersatzteilkataloge
- CE-Dokumentation
- QM-Dokumentation

Qualitätsmanagement

- Aufbau eines QM-/QS-Systems
- Qualitätsplanung, Erstmusterprüfung
- Reklamationsbearbeitung
- Qualifizierung / Validierung
- FMEAs
- Auditierung: Vorbereitung / Beratung, Durchführung, Überwachung

Berechnung & Simulation

- FEM / CFD
- Modellierung / Bauteiloptimierung
- Bewegungs- / Crashsimulation



Konstruktion

- Produktentwicklung
(Kunststoff-, Blech-, Gußteile)
- Entwurf und Detaillierung
- Interior und Exterior, u. a.:
 - Bauraumfestlegung
 - Instrumententafel

Qualitätsmanagement

- Fehleranalyse / FMEA
- 8D-Report
- Messen, Prüfen, Erproben
- Auditierung (ISO TS 16949)
- Komponenten- und Lieferantenauswahl

Electrical Engineering

- Prüfkonzepte
- Versuch / Labor sowie Erprobung / Test
- Konzeptionierung elektr. Komponenten

Fertigungstechnik

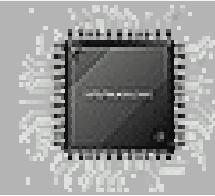
- Arbeitsvorbereitung
- REFA / MTM
- Fertigungsplanung
- Industrial Engineering

Projektmanagement

- Projektkoordination, -assistenz
- Terminplanung, -verfolgung
- Kostenüberwachung
- Lieferantenmanagement
- Berichtswesen, Präsentation
- Dokumentation

Berechnung & Simulation

- FEM, Bauteiloptimierung
- Dynamische Berechnung
- Struktur- und Topologieoptimierung



Elektrotechnik

- Gebäudetechnik
- Netztechnik (Schutztechnik, Berechnung)
- Solar- und Energietechnik
- Kraftwerkstechnik
- Anlagentechnik

Automation & MSR

- SPS-Programmierung
- Visualisierung
- Inbetriebnahme
- Leittechnik
- Bus-Systeme
- Messtechnik
- Robotersimulation, -programmierung
- Simulation
- Sensorik

Elektronik & Informatik

- Hardwarekonstruktion
- Embedded Systems
- Leistungselektronik
- Controller-Entwicklung
- Firmware
- Software
- HF-Elektronik
- Nachrichtentechnik
- DSP-/FPGA-Entwicklung
- Analog-/Digitaltechnik
- Schaltungsdesign /-layout
- Schaltungssimulation
- EMV
- Fertigungstechnologien



System- und Netzwerkmanagement

- Beratung, Planung
- Analyse, Optimierung
- Security

Datenbank

- Design, Modellierung, Reporting
- Migration
- Administration

ERP-Systeme

- Basisprogrammierung
- Modulbetreuung
- Customizing

Hardwarenahe Software

- Embedded Systems
- Real-Time-Anwendungen
- Treiber
- Bus-Systeme
- Test, Validierung

Anwender-Software

- Stand-Alone-Systeme
- Client-Server-Applikationen
- Visualisierung, GUI
- Web-Applikationen



Basic Engineering

- Planung / Projektierung
- Dimensionierung
- Konzepterstellung / Erstellen von Spezifikationen
- Erstellung von Ausschreibungsunterlagen

Detail Engineering

- Detailkonstruktion
- Leistungsverzeichnisse
- Angebotsvergleiche
- Entwurfs-, Genehmigungs-, Ausführungsplanung
- Bearbeitung gem. HOAI / VOB

Bauleitung, Baustellenüberwachung

Projektleitung

Lieferantenkoordination / Expediting

Inbetriebnahme

Weitere Dienstleistungen

- As-built-Aufnahme
- Rohrleitungs-, Aufstellungsplanung
- Behälterbau
- Statikberechnung
- Dokumentenmanagement

MSR - Technik

- Hardware-Projektierung
- Leittechnik
- Prozessvisualisierung

Verfahrenstechnik

- Prozesslayout, Fließbilder, R+I-Schemata
- Auslegung der Anlagenkomponenten

Tools

- PDS, PDMS
- Nemetschek
- Microstation / AutoCAD

SYSTEME UND TOOLS

Maschinenbau, Fahrzeugtechnik, Schienenfahrzeuge, Luft- & Raumfahrt, Schiffbau

- AutoCAD, Inventor
- CATIA V4/V5
- ME10
- Pro/ENGINEER
- Siemens NX
(Unigraphics / I-deas)
- Solid Edge
- SolidWorks

Anlagenbau

- DATA PIPE
- Intergraph PDS
- MicroStation

Elektrotechnik & Automation

- ELCAD
- ePLAN
- RUPLAN
- Simatic S7/PCS7
- WinCC, InTouch
- CAN-, Inter-, Profibus

Berechnung

- PATRAN/NASTRAN
- ANSYS
- Caesar II

Elektronik & IT

- Eagle, OrCAD, Protel
- Assembler, C
- C++, C#, Delphi,
Visual Basic
- QNX, VxWORKS
- CASE, Rational Rose
- Java, JavaScript,
J2EE, EJB, JSP, .NET,
ASP.NET, VB.NET, PHP,
XML
- Oracle, DB2, Informix
- SAP R/2 + R/3, ABAP
- Ethernet, FDDI, PDH/SDH,
ATM

REFERENZEN



NIEDERLASSUNG KASSEL

■ Gründung 1980

■ Technisches Büro

■ Bereiche:

■ Maschinenbau

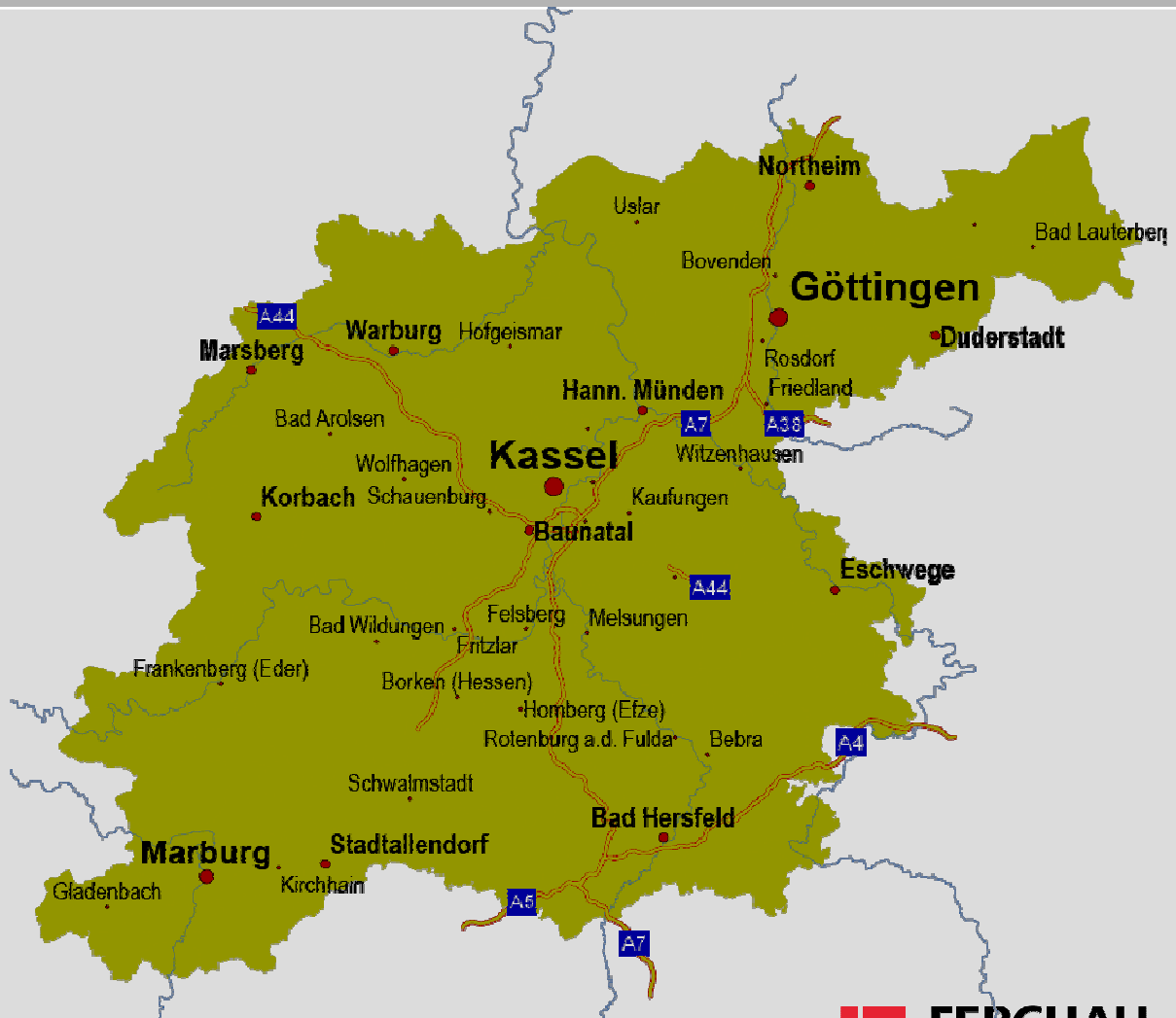
■ Automotive

■ Elektrotechnik

■ Industrial IT

■ Medizintechnik

■ Anlagenbau



DIE RICHTIGE ADRESSE

KONTAKT:

FERCHAU Engineering GmbH
Niederlassung Kassel
Waldauer Weg 90
34253 Lohfelden
Fon +49 561 / 318 69-0
Fax +49 561 / 318 69-10

INTERNET:

www.ferchau.de/go/kassel
kassel@ferchau.de

