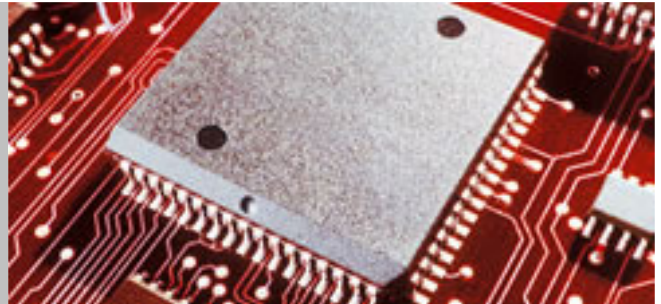


ENGINEERING ELEKTROTECHNIK/ELEKTRONIK

NIEDERLASSUNG BIELEFELD



Tätigkeitsfelder:

Energieverteilung

Anlagentechnik
Gebäudetechnik
Haustechnik

MSR-Technik, Automatisierungstechnik

Hardware-Projektierung
Programmierung, Inbetriebnahme
Meßwerterfassung, Prozessvisualisierung

Hardwareentwicklung

Schaltungsentwurf, Routing, Layouterstellung
Baugruppentest, Erstellen von Testsequenzen
Validierung, Fehleranalyse, -behebung

Softwareentwicklung

Mikrocontrollerprogrammierung, Bus-Interfaces
Prüf-, Testprogramme, Datenbankprogrammierung
Validierung, Fehleranalyse, -behebung

Dokumentation, Visualisierung, Animation

Erstellen der Dokumentation
Präsentation von Konzepten und Entwürfen
Visualisierung, Animation von Gesamt- und
Teilabläufen

Fertigung

Arbeitsvorbereitung
Qualitätsmanagement, -sicherung
Fabrikplanung + Logistik

Projektsupport

Projektmanagement, -koordination, -assistenz
Projektcontrolling, Terminverfolgung
Supply Chain Management

Ihre Ansprechpartner:

Herr Jens Husemann, Niederlassungsleiter
Herr Richard Knoke, Stellv. Niederlassungsleiter
Herr Frank Dörries, Account Manager IT Solutions

Equipment, Tools:

ELCAD
ePlan
Ruplan
Sigraph ET
Allen-Bradley
PCS 7
Simatic S5/7
InTouch
WinCC
Assembler
C
C++
LabView
Oracle
SQL
Visual Basic

FERCHAU Engineering GmbH

Herforder Straße 195 33609 Bielefeld
Fon +49 521 915100-0 Fax +49 521 915100-10
bielefeld@ferchau.de www.ferchau.de